



姫路・播磨エリア SDGs探究プログラム

2026年4月24日

公益社団法人姫路観光コンベンションビューロー

■目次

■目次	P.02	⑪株式会社JFT姫路生花	P.28～29
■はじめに	P.03	⑫SPring-8	P.30～31
■プログラムについて	P.04	⑬相生ペーロン協会	P.32～33
■プログラム一覧	P.05	⑭兵庫県手延素麺協同組合	P.34～35
■プログラム実施場所	P.06	⑮公益財団法人しろう森林王国観光協会	P.36～37
■お問合せ先	P.07	⑯NIPPONIA播磨福崎蔵書の館	P.38～49
①姫路セントラルパーク	P.08～09	⑰赤穂化成株式会社	P.40～41
②ヴィクトリーナ姫路	P.10～11	⑱キンキサイン株式会社	P.42～43
③グローリー株式会社	P.12～13	⑲一般社団法人高砂市観光交流ビューロー	P.44～45
④虹技株式会社	P.14～15	⑳一般社団法人加西市観光協会	P.46～47
⑤美樹工業株式会社	P.16～17	㉑株式会社千石	P.48～49
⑥ヤマサ蒲鉾株式会社	P.18～19	㉒株式会社神田組	P.50～51
⑦株式会社日東社	P.20～21	㉓光洋製瓦株式会社	P.52～53
⑧一般社団法人家島観光事業組合	P.22～23	㉔株式会社山脇組	P.54～55
⑨坊勢漁業協同組合	P.24～25	■ホテルモントレ姫路	P.56
⑩カミハタ養魚グループ	P.26～27	■ホテル日航姫路	P.57
		■ご案内	P.58～59

■はじめに

世界遺産・国宝「姫路城」を中心に、豊かな歴史と文化が息づくまち、姫路。真っ白な漆喰に包まれた優美な天守は「白鷺城」とも呼ばれ、その美しさは国内外から高く評価されています。姫路城だけではなく、日本庭園の名園「好古園」や、古くから信仰を集める「書寫山圓教寺」、さらに地元ならではのグルメや街並みなど、みどころが満載です。春には満開の桜が姫路城を彩り、夏は祭りで町が賑わい、秋は紅葉が山々を染め、冬には済んだ空気の中で静けさを楽しめます。一年を通して、何度訪れても新しい魅力に出会えるのが姫路の魅力です。

また、姫路を中心に播磨圏域は「ものづくりのまち」としても知られており、伝統と最先端技術が共存するこの地域では、長年にわたり多くの産業が発展し、日本の製造業を支える力となってきました。伝統と革新が交差する、日本の「ものづくり」の縮図といえます。

昨今の教育旅行は、観光型から探究型にシフトする学校が増えています。そこで、「SDGs・体験型」をテーマに「姫路・播磨エリア SDGs探究プログラム」をご用意しました。播州地方を代表する企業・団体に協力をいただき、中学生・高校生向けに充実した内容が完成しました。

今後、播磨圏域にお越しいただく学校様のコース検討の一助になればと思います。

公益社団法人姫路観光コンベンションビューロー

■プログラムについて

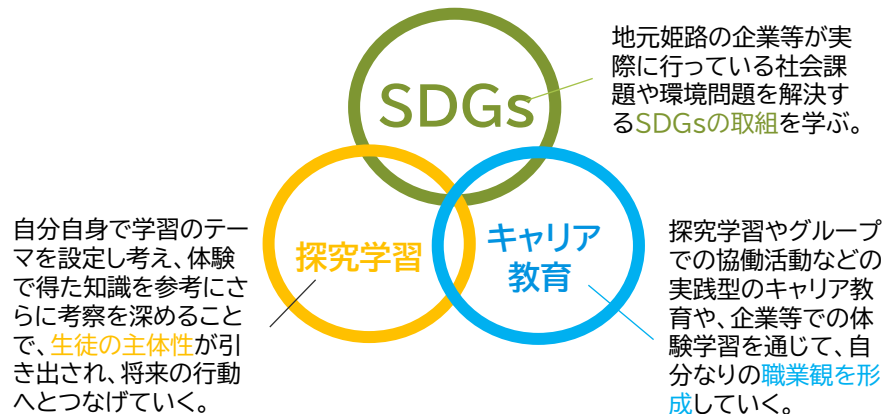
SDGs教育

SDGs教育とは、持続可能な開発目標(SDGs)を理解し、持続可能な社会の実現に向けて、主体的に考え、行動できる人材を育成するための教育のことです。具体的には、SDGsが掲げる17の目標を理解し、地球規模の課題を自分ごととして捉え、解決に向けて行動するための知識やスキルを身につけることを目指します。



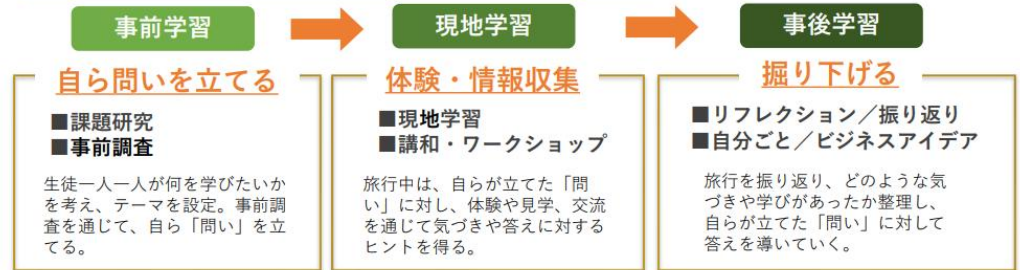
姫路・播磨エリアSDGs 探究プログラム開発

SDGsをテーマに、自ら問いを立て、
社会や自分の将来の答えを探していく「探求型教育旅行」



特徴

①「旅マエ～旅ナカ～旅アト」でより深まる探究学習



グループワークや発表を通じてインプットだけでなくアウトプットを行う一実践的なキャリア教育へ

②「SDGs探究」「キャリア教育」それぞれの観点から学ぶことができる

SDGs探究の観点

地元姫路の企業が実際に行っている社会課題や環境問題を解決するSDGsの取組を学び、自分ごととして視野を広め、自分の生活に置き換えて実践する「答え」を出す。

キャリア教育の観点

企業担当者より、企業の取組や、抱える課題をヒアリングして、自分が担当者として解決に向けたアイデアや答えを導き出し、社会に出た際の考える力を身につける。

③姫路だけではなく、「播磨エリア」全体での対応が可能

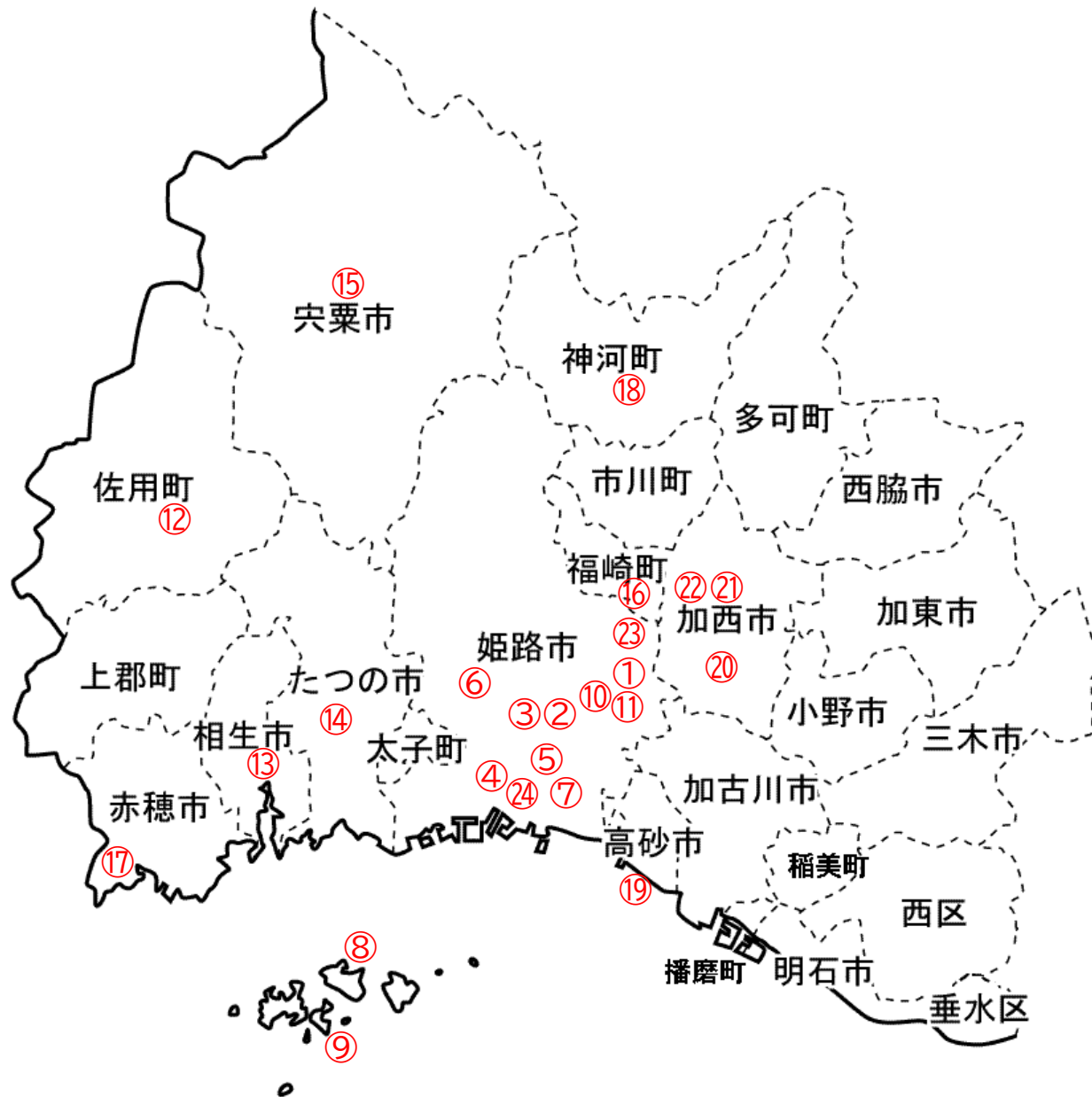
単市であれば、プログラム受講の日程に限りがありますが、播磨エリア全体で複数のプログラム造成をおこないましたので、代案検討が可能です。



■プログラム一覧

項番	所在地	事業者	プログラム内容	実施可能人数
①	姫路市	姫路セントラルパーク	飼育員によるバックヤードツアー	20~50人
②		ヴィクトリーナ姫路	プロスポーツの運営体験	80人
③		グローリー株式会社	“ものづくり”と“技術”を学ぶ	40人
④		虹技株式会社	“ものづくり”と“技術”を学ぶ	40人
⑤		美樹工業株式会社	インフラについて学ぶ	40人
⑥		ヤマサ蒲鉾株式会社	食の安心・安全へのこだわりを学ぶ	40人
⑦		株式会社日東社	マッチを通じて火に親しむ	20人
⑧		一般社団法人家島観光事業組合	離島が抱える問題と地域おこし協力隊の活動を学ぶ	40人
⑨		坊勢漁業協同組合	見て、知って、感じて、味わう。播磨灘のええところ巡り	40人
⑩		カミハタ養魚グループ	人と生き物が共に暮らす環境をトータルに提案します	40人
⑪		株式会社JFT姫路生花	一花一葉	40人
⑫	佐用町	SPring-8	世界最先端の施設見学	80人
⑬	相生市	相生ペーロン協会	ペーロンを通じたチームビルディング	300人
⑭	たつの市	兵庫県手延素麺協同組合	“播磨の小京都龍野”で生まれた、特産・損保乃糸	40人
⑮	宍粟市	公益財団法人しろう森林王国観光協会	“森林セラピー”心も身体もリフレッシュ	30人
⑯	福崎町	NIPPONIA播磨福崎蔵書の館	日本初 県指定重要有形文化財で宿泊を	20人
⑰	赤穂市	赤穂化成株式会社	瀬戸内海を望む食の学び空間	40人
⑱	神河町	キンキサイン株式会社	資源活用と災害支援、飲料を通じた社会貢献	40人
⑲	高砂市	一般社団法人高砂市観光交流ビューロー	工業松右衛門帆を活用したワークショップ	40人
⑳	加西市	一般社団法人加西市観光協会	特攻隊が編成された飛行場でピースツーリズム	120人
㉑		株式会社千石	“ものづくり”と“技術”を学ぶ	40人
㉒		(姫路城「平成の修理」)株式会社神田組	木を見て、森を見る。	80人
㉓		(姫路城「平成の修理」)光洋製瓦株式会社	いぶし瓦の特質	120人
㉔	姫路市	(姫路城「平成の修理」)株式会社山脇組	環境に優しい自然素材「漆喰」	40人

■プログラム実施場所



- ① 姫路セントラルパーク
- ② ヴィクトリーナ姫路
- ③ グローリー株式会社
- ④ 虹技株式会社
- ⑤ 美樹工業株式会社
- ⑥ ヤマサ蒲鉾株式会社
- ⑦ 株式会社日東社
- ⑧ 一般社団法人家島観光事業組合
- ⑨ 坊勢漁業協同組合
- ⑩ カミハタ養魚グループ
- ⑪ 株式会社JFT姫路生花
- ⑫ SPring-8
- ⑬ 相生ペーロン協会
- ⑭ 兵庫県手延素麺協同組合
- ⑮ 公益財団法人しそ森林王国観光協会
- ⑯ NIPPONIA 播磨福崎 蔵書の館
- ⑰ 赤穂化成株式会社
- ⑱ キンキサイン株式会社
- ⑲ 一般社団法人高砂市観光交流ビューロー
- ⑳ 一般社団法人加西市観光協会
- ㉑ 株式会社千石
- ㉒ 株式会社神田組
- ㉓ 光洋製瓦株式会社
- ㉔ 株式会社山脇組

■お問合せ先

播磨圏域 SDGs体験型キャリア教育プログラムについてのお問合せは下記までご連絡ください。

内容に関するお問い合わせ先

公益社団法人 姫路観光コンベンションビューロー

所在地 〒670-0012 姫路市本町68番地

電話番号 079-222-2285

FAX 079-222-2410

Email info@himeji-kanko.jp

URL <http://www.himeji-kanko.jp>



プログラムのお申込先

姫路ランドオペレーションセンター(事務局:JTB姫路支店内)

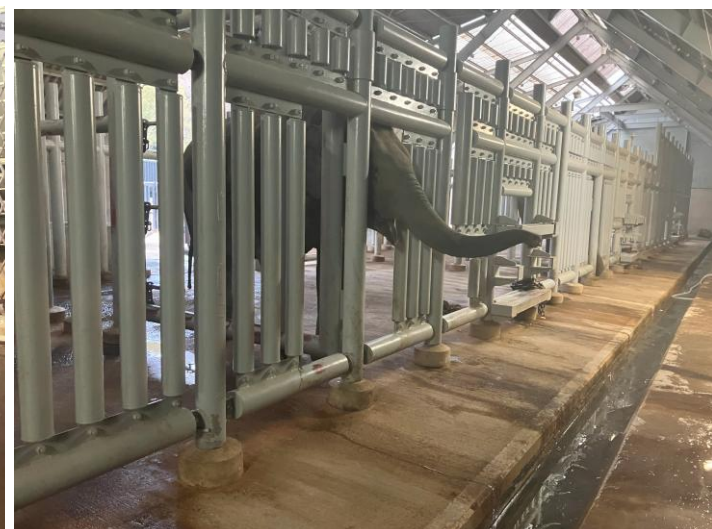
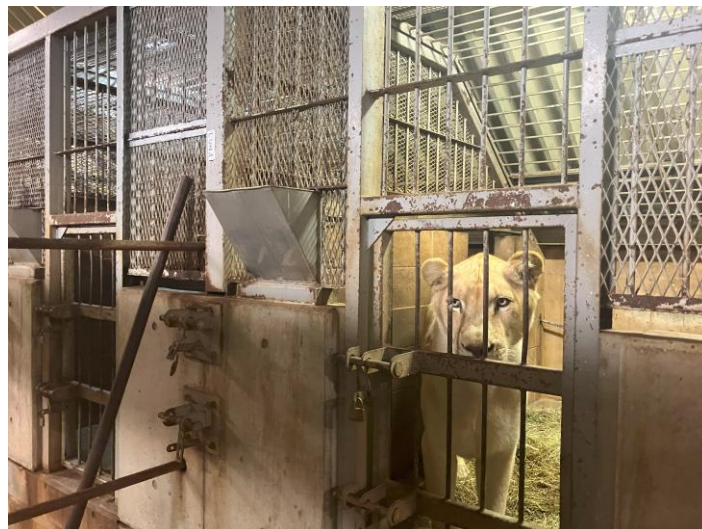
所在地 〒670-0962 姫路市南駅前町100 パラシオ2 2階

電話番号 079-289-2120

Email himeji_desk@jtb.com

URL <https://branch.jtbbwt.com/j6653-0>





会社紹介



会社名	株式会社ジャパンパーク&リゾート
代表者	代表取締役 宮崎 靖志
設立	昭和63年7月11日
所在地	姫路市豊富町神谷字大蔵1434番地
電話番号	079-232-5295
URL	https://www.central-park.co.jp/
事業概要	総合アミューズメントパークの運営

SDGs学習内容



『飼育員によるバックヤードツアー』

普段見られない動物の飼育・管理の裏側を体験できる特別なプログラムです。動物たちとのふれあう機会を通じ、子どもたちに自然のすばらしさや命の尊さ、生き物への愛情を学んでいただきます。

体験プログラム

- スケジュール: 通年(平日のみ)
 - 10:00～10:30 ドライブスルーサファリ
 - 10:30～11:00 ウォーキングサファリ
 - 11:00～12:00 飼育員によるバックヤードツアー
(猛獣舎大型草食動物獣舎)

■実施可能人数: バス1台 25～50人

■プログラム費用:(中学生)3,200円/人、(高校生)3,400円/人
※ドライブスルー・ウォーキングサファリ・入園料含む

①姫路セントラルパーク

事前学習

項目	内容
指導役	先生
実施場所	学校
実施手法	授業・オンライン教材またはビデオメッセージ
実施内容	・自然の生態系について調べる ・命の尊さについて調べる
実施時期	旅行実施1か月前

現地学習

項目	内容
指導役	姫路セントラルパーク
実施場所	姫路セントラルパーク
実施手法	飼育員による動物の説明をします
実施内容	・ドライブスルーサファリ ・ウォーキングサファリ ・飼育員によるバックヤードツアー

事後学習

項目	内容
指導役	先生
実施場所	学校
実施手法	授業・オンライン教材
実施内容	・命の尊さを学んだことにより実生活で何ができるか考える ・自分の将来の姿(仕事)について考える
実施時期	旅行実施1か月後

学習のポイント

- ①自然のすばらしさを学ぶ
- ②命の尊さ、生き物への愛情を学ぶ



②ヴィクトリーナ姫路

～プロスポーツの運営体験について～



会社紹介



会社名	株式会社姫路ヴィクトリーナ
代表者	代表取締役社長 上原 光徳
設立	平成28年3月14日
所在地	姫路市白銀町86番地 白鷺白銀町ビル2階
電話番号	079-287-6522
URL	https://www.victorina-vc.jp/
事業概要	プロバレーボールチームの運営、アスリートのマネジメント

SDGs学習内容



『プロスポーツの運営体験』

ヴィクトリーナ姫路は、ホームゲームにおいて『ひめじスーパーアリーナ』を中心に熱戦を繰り広げています。今プログラムでは、ホームゲームの運営を体験することで、プロスポーツの運営・地元との連携による地域活性化を学習することができます。また、普段は立ち入ることができない貴重なバックヤードツアーもご体験いただけます。

体験プログラム

- スケジュール: ①通年(ヴィクトリーナ姫路ホームゲーム開催日)
 - 10:00～ ガイダンス
 - 10:30～ プロスポーツ興行の裏側を体験
 - 11:00～ スタジアムでチームビルディング
- ②通年(ホームゲーム開催日以外)
 - 10:00～ 地域に根差したチーム運営と大和工業スーパーアリーナツアー

■実施可能人数: バス2台 80人

■プログラム費用: 2,200円/人※試合観戦料は含まれません。

②ヴィクトリーナ姫路



事前学習

項目	内容
指導役	先生+サポート動画・資料提供
実施場所	学校
実施手法	授業・オンライン教材
実施内容	<ul style="list-style-type: none"> ・プロスポーツの運営について調べる ・選手育成や若手の育成について調べる
実施時期	旅行実施1か月前

事後学習

項目	内容
指導役	先生
実施場所	学校
実施手法	授業・オンライン教材
実施内容	<ul style="list-style-type: none"> ・プロスポーツと地域とのかかわりについて考える ・自分の将来の姿(仕事)について考える
実施時期	旅行実施1か月後

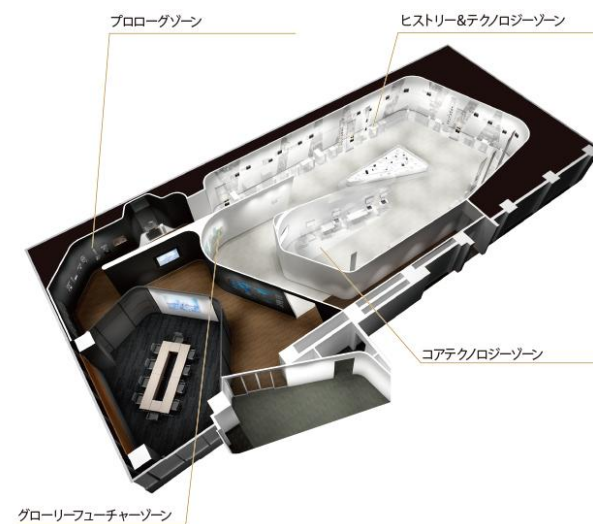
現地学習

項目	内容
指導役	ヴィクトリーナ姫路
実施場所	姫路スーパーアリーナ
実施手法	指導役が各グループ内を巡回して指導します
実施内容	<ul style="list-style-type: none"> ・チーム運営について ・ホームゲーム運営体験(接客含む) ・姫路スーパーアリーナのバックヤードツアー

学習のポイント

- ①チーム運営について学ぶ
- ②プロスポーツと地域とのかかわりについて学ぶ
- ③ヴィクトリーナ姫路のホームゲームはどのように作られているのかを学ぶ





会社紹介



会社名	グローリー株式会社
代表者	代表取締役社長 原田 明浩
設立	昭和19年11月27日
所在地	姫路市下手野1-3-1
電話番号	079-297-3131
URL	https://www.glory.co.jp/
事業概要	通貨処理機・セルフサービス機器の開発・製造・販売・保守、電子決済サービス、生体認証ソリューション、ロボットSI等の提供

SDGs学習内容



『“ものづくり”と“技術”を学ぶ』
 持続可能な社会の実現に向けて、温室効果ガスの排出量削減や環境配慮型製品の投入など脱炭素社会への貢献や持続可能な開発目標の達成に向けた取組を推進するなど、事業を通して安心・安全な社会の発展に貢献してまいります。

体験プログラム

- スケジュール: 通年(平日のみ)
 - 10:00～ ガイダンス
 - 10:30～ 座学と工場見学
 - 11:30～ GLORY NEXT GALLERY見学
- 実施可能人数: バス1台 40人
- プログラム費用: 2,000円/人

事前学習

項目	内容
指導役	先生+サポート動画・資料提供
実施場所	学校
実施手法	授業・オンライン教材またはビデオメッセージ
実施内容	<ul style="list-style-type: none"> ・ものづくりについて調べる ・技術について調べる
実施時期	旅行実施1か月前

現地学習

項目	内容
指導役	グローリー株式会社
実施場所	グローリー株式会社
実施手法	指導役が各グループ内を巡回して指導します
実施内容	<ul style="list-style-type: none"> ・ガイダンス ・座学と工場見学 ・GLORY NEXT GALLERY見学

事後学習

項目	内容
指導役	先生
実施場所	学校
実施手法	授業・オンライン教材
実施内容	<ul style="list-style-type: none"> ・ものづくりが実生活においてどう活用できるか考える ・自分の将来の姿(仕事)について考える
実施時期	旅行実施1か月後

学習のポイント

- ①ものづくりについて学ぶ
- ②最先端技術について学ぶ



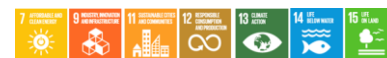


会社紹介



会社名	虹技株式会社
代表者	代表取締役社長 山本 幹雄
設立	昭和15年6月11日
所在地	姫路市大津区勘兵衛町4-1
電話番号	079-236-3221
URL	https://www.kogi.co.jp/
事業概要	大型鋳物事業・小型鋳物事業・鉄鋼事業・デンスパー事業・環境エンジニアリング事業・機能材料事業・研究開発・アルミ合金事業

SDGs学習内容



『“ものづくり”と“技術”を学ぶ』

国内最大級の鋳造工場や送風機を製造する機械工場の見学を通じて、鋳造プロセスやそれらを支える技術力の高さについて学ぶことができます。

体験プログラム

- スケジュール: 通年(平日のみ)
10:00～ 会社紹介
10:30～ 座学と工場見学
- 実施可能人数: バス1台 40人
- プログラム費用: 2,000円/人

事前学習

項目	内容
指導役	先生
実施場所	学校
実施手法	授業・オンライン教材またはビデオメッセージ
実施内容	<ul style="list-style-type: none"> ・播磨圏域のものづくりについて調べる ・ものづくりの地域における貢献について調べる ・製造の安全について調べる
実施時期	旅行実施1か月前

現地学習

項目	内容
指導役	虹技株式会社
実施場所	虹技株式会社
実施手法	指導役が各グループ内を巡回して指導します
実施内容	<ul style="list-style-type: none"> ・会社紹介 ・座学と工場見学

事後学習

項目	内容
指導役	先生
実施場所	学校
実施手法	授業・オンライン教材
実施内容	<ul style="list-style-type: none"> ・ものづくりの未来について考える ・地域貢献について考える ・製造の安全について考える
実施時期	旅行実施1か月後

学習のポイント

- ①ものづくりについて学ぶ
- ②地域貢献について学ぶ
- ③安全管理について学ぶ





姫路 本社



会社紹介



会社名	美樹工業株式会社
代表者	代表取締役社長 岡田 尚一郎
設立	昭和37年1月
所在地	姫路市北条951-1
電話番号	079-281-5151
URL	https://www.mikikogyo.co.jp/
事業概要	建築工事・土木工事・舗装工事・都市ガス導管敷設工事・給排水衛生空調工事・リフォーム工事・住宅設備機器の販売施工・不動産物件の賃貸及び管理・損害保険代理店業・太陽光発電事業

SDGs学習内容



『インフラについて学ぶ』

総合建設業として手がける建築、土木、ガス設備工事などの現場の実際を知ることができ、施工管理の仕事内容や、インターネットでは伝わらないリアルな現場のイメージを掴むことができます。

体験プログラム

- スケジュール: 通年(平日のみ)
10:00～ ガイダンス
10:30～ 座学と工場見学
- 実施可能人数: バス1台 40人
- プログラム費用: 2,000円/人

事前学習

項目	内容
指導役	先生 + サポート動画・資料提供
実施場所	学校
実施手法	授業・オンライン教材またはビデオメッセージ
実施内容	<ul style="list-style-type: none"> ・建築、土木、水道などのインフラについて調べる ・自分たちの生活にインフラがどう関わっているか調べる
実施時期	旅行実施1か月前

事後学習

項目	内容
指導役	先生
実施場所	学校
実施手法	授業・オンライン教材
実施内容	<ul style="list-style-type: none"> ・インフラの更なる活用を考える ・災害時の対応について考える
実施時期	旅行実施1か月後

現地学習

項目	内容
指導役	美樹工業株式会社
実施場所	美樹工業株式会社本社
実施手法	指導役が各グループ内を巡回して指導します
実施内容	<ul style="list-style-type: none"> ・インフラ整備について ・工場見学 ・災害時について

学習のポイント

- ①建築、土木、水道などのインフラを学ぶ
- ②災害時の対応策について学ぶ





会社紹介



会社名	ヤマサ蒲鉾株式会社
代表者	代表取締役社長 名田 和由
設立	昭和28年3月
所在地	姫路市夢前町置本327-16
電話番号	079-335-3555
URL	https://www.e-yamasa.com/
事業概要	水産練り製品・そう菜等の製造販売

SDGs学習内容



『食の安心・安全へのこだわりを学ぶ』
 第1工場(カニカマ製造ライン)と第2工場(竹輪・蒲鉾製造ライン)を係員がご案内いたします。ご見学後は、工場内で味付けした新鮮なすり身を使用し、講師と一緒にオリジナルの蒲鉾・竹輪づくりを体験いただきます。

体験プログラム

- スケジュール: 通年(平日のみ)
 10:00～ 工場見学
 10:30～ 蒲鉾・竹輪づくり体験
- 実施可能人数: バス1台 40人
- プログラム費用: 2,000円/人



事前学習

項目	内容
指導役	先生 + サポート動画・資料提供
実施場所	学校
実施手法	授業・オンライン教材またはビデオメッセージ
実施内容	<ul style="list-style-type: none"> 自分たちのまわりの食品加工について調べる ものづくりの地域における貢献について調べる
実施時期	旅行実施1か月前

現地学習

項目	内容
指導役	ヤマサ蒲鉾株式会社
実施場所	ヤマサ蒲鉾株式会社
実施手法	指導役が各グループ内を巡回して指導します
実施内容	<ul style="list-style-type: none"> 工場見学 蒲鉾、竹輪づくり体験

事後学習

項目	内容
指導役	先生
実施場所	学校
実施手法	授業・オンライン教材
実施内容	<ul style="list-style-type: none"> 食品加工の未来を考える 食品の安全について考える
実施時期	旅行実施1か月後

学習のポイント

- ①食品加工について学ぶ
- ②食品の安全について学ぶ





会社紹介



会社名	株式会社日東社
代表者	代表取締役社長 大西 雅之
設立	大正12年
所在地	姫路市東山524
電話番号	079-246-1561
URL	https://www.nitto-sha.co.jp/
事業概要	マッチ・ライター・のぼり・販促品の企画製造販売

SDGs学習内容



『マッチを通じて火に親しむ』

マッチの作り方を学ぶと共に、オリジナルのマッチをつくって火に親しんでいただきます。

体験プログラム

■スケジュール: 通年(平日のみ)

10:00～	ガイダンス
10:15～	マッチの里ミュージアム見学
10:40～	マッチ生産過程見学
11:30～	オリジナルマッチ製作

■実施可能人数: バス1台 20人

■プログラム費用:2,000円/人

事前学習

項目	内容
指導役	先生+サポート動画・資料提供
実施場所	学校
実施手法	授業・オンライン教材またはビデオメッセージ
実施内容	<ul style="list-style-type: none"> ・播磨圏域のものづくりについて調べる ・マッチについて調べる ・マッチが自分たちの生活にどう関わっているか調べる
実施時期	旅行実施1か月前

現地学習

項目	内容
指導役	株式会社日東社
実施場所	株式会社日東社
実施手法	指導役が各グループ内を巡回して指導します
実施内容	<ul style="list-style-type: none"> ・ガイダンス ・マッチの里ミュージアム見学 ・マッチ生産過程見学 ・オリジナルマッチ製作

事後学習

項目	内容
指導役	先生
実施場所	学校
実施手法	授業・オンライン教材
実施内容	<ul style="list-style-type: none"> ・ものづくりの未来について考える ・災害時の対応について考える
実施時期	旅行実施1か月後

学習のポイント

- ① マッチについて学ぶ
- ② 災害時の対応策について学ぶ





会社紹介



会社名	一般社団法人家島観光事業組合
代表者	代表理事 岡部 賀胤
設立	昭和10年
所在地	姫路市家島町真浦590-7
電話番号	079-325-8777
URL	https://h-ieshima.jp/
事業概要	観光事業

SDGs学習内容



『離島が抱える問題と地域おこし協力隊の活動を学ぶ』
 家島の歴史や文化、産業とそれらを基に培ってきた生活一家島の暮らしは、他の地域(特に都市部)の人から見ると、非日常の魅力と驚きに満ち溢れています。家島の風景、空気、におい、人など「家島の暮らし」そのものが、他にはない独特の雰囲気を持っています。

体験プログラム

- スケジュール: 通年(平日のみ)360分
 - 10:00～ 事前学習に基づいた講話
・家島の魅力、離島が抱える問題
地域おこし協力隊活動、家島の取組
 - 10:30～ 島内フィールドワーク
 - 13:00～ 生徒による意見発表会

■実施可能人数: バス1台 40人

■プログラム費用: プログラム3,300円/人(昼食弁当代別)
 船代: 往復1,000円(学生団体割引)※チャーターの場合1,800円

⑧一般社団法人家島観光事業組合

事前学習

項目	内容
指導役	先生
実施場所	学校
実施手法	授業・オンライン教材
実施内容	<ul style="list-style-type: none"> ・家島の魅力について調べる ・離島が抱える問題について調べる ・地域おこし協力隊について調べる
実施時期	旅行実施1か月前

現地学習

項目	内容
指導役	いえしまコンシェルジュ株式会社
実施場所	姫路市立家島交流センター
実施手法	指導役が各テーブルを巡回して指導します
実施内容	10:00～ 事前学習に基づいた講話 ・家島の魅力、離島が抱える問題 地域おこし協力隊活動、家島の取組
	10:30～ 島内フィールドワーク
	13:00～ 生徒による意見発表会

事後学習

項目	内容
指導役	先生
実施場所	学校
実施手法	授業・オンライン教材
実施内容	<ul style="list-style-type: none"> ・離島が抱える問題について解決策を考える ・自身の周辺の地域おこし協力隊について考える ・環境課題について考える
実施時期	旅行実施1か月後

学習のポイント

- ①離島が抱える問題について学ぶ
- ②地域おこし協力隊について学ぶ





会社紹介



会社名	坊勢漁業協同組合
代表者	代表理事 竹中 太作
設立	昭和24年10月
所在地	姫路市家島町坊勢697
電話番号	079-326-0231
URL	https://boze.or.jp/
事業概要	漁業協同組合

SDGs学習内容



『見て、知って、感じて、味わう 播磨灘のええところ巡り』
 坊勢島は姫路の南西沖、播磨灘に浮かぶ家島諸島の中部に位置します。周辺の海域が海の幸に恵まれていることから、島では伝統的に漁業が盛んであり、県下では1, 2位を争う漁獲高を誇ります。「坊勢島漁業見学&体験ツアー」では、播磨灘の豊かさを体感することができます。

体験プログラム

- スケジュール: 通年(平日のみ)180分
 10:00～ 漁業見学・体験
 11:30～ 自然体験センター(バーベキューなど)
- 実施可能人数: バス1台 40人
- プログラム費用:120,000円(一式)



事前学習

項目	内容
指導役	先生
実施場所	学校
実施手法	授業
実施内容	<ul style="list-style-type: none"> ・全国の漁業について調べる ・漁業が自分たちの生活にどう結びついているか調べる ・海洋環境課題について調べる
実施時期	旅行実施1か月前

事後学習

項目	内容
指導役	先生
実施場所	学校
実施手法	授業
実施内容	<ul style="list-style-type: none"> ・漁業の未来について考える ・海洋環境課題について自身で何ができるか考える ・地域貢献について考える
実施時期	旅行実施1か月後

現地学習

項目	内容
指導役	坊勢漁業協同組合
実施場所	坊勢島
実施手法	漁業見学・体験
実施内容	10:00 漁業見学・体験 11:30 自然体験センター(バーベキューなど)

学習のポイント

- ①地域における社会課題の解決手法を学ぶ
- ②漁業を身をもって体験する





会社紹介



会社名	神畑養魚株式会社
代表者	代表取締役社長 神畑 浩子
設立	昭和36年11月
所在地	姫路市白銀町9
電話番号	079-288-1431
URL	https://www.kamihata.co.jp/
事業概要	観賞魚、観賞魚用飼料の開発、製造国内卸及び輸出、鑑賞魚の養殖

SDGs学習内容



『人と生き物が共に暮らす環境をトータルに提案します』
 “生き物”を扱うからには、その“食生活”はもちろん、“生活環境”のすべてにベストな提案をしたいというのが、私たちの基本理念です。そして、そうした理念を実現するために、私たちはそれぞれの分野をリードする国内3社が有機的に連携する“カミハタ養魚グループ”を形成。一丸となったグループ経営で、よりトータルな事業活動を志向し続けています。

体験プログラム

- スケジュール： 通年(平日のみ)120分
 10:00～ 座学
 10:30～ 施設見学
- 実施可能人数： バス1台 40人
- プログラム費用：2,000円/人

事前学習

項目	内容
指導役	先生
実施場所	学校
実施手法	授業
実施内容	<ul style="list-style-type: none"> ・観賞魚の養殖・輸出入について調べる ・飼料の開発・製造・国内外への販売について調べる ・飼育・鑑賞環境の創造について調べる
実施時期	旅行実施1か月前

事後学習

項目	内容
指導役	先生
実施場所	学校
実施手法	授業
実施内容	<ul style="list-style-type: none"> ・将来の観賞魚の養殖・輸出入について考える ・将来の飼料の開発・製造・国内外への販売について考える ・人と生き物が暮らす環境について考える
実施時期	旅行実施1か月後

現地学習

項目	内容
指導役	神畑養魚株式会社
実施場所	神畑養魚株式会社
実施手法	施設見学
実施内容	10:00 座学 10:30 施設見学

学習のポイント

- ①人と生き物が暮らす環境について学ぶ
- ②観賞魚の活用方法について学ぶ





会社紹介



会社名	株式会社JFT姫路生花
代表者	代表取締役 柴山 栄一
設立	昭和47年8月
所在地	姫路市御国野町深志野300番地
電話番号	079-253-9600
URL	https://www.himehana.jp/
事業概要	切花、鉢花、関連資材販売、社会貢献事業、街づくり緑化支援、新規就農者支援 等

SDGs学習内容



『一花一葉』

”一花一葉”とは一輪の花と一枚の葉を用いて、独自の発想で創作をする、いけばなの表現方法の一つです。決まった形を追求するのではないため、それぞれの個性を活かして創作活動をすることで、自分の作品を作り上げたという達成感や自己肯定感、さらには互いの個性を認め合う事を学ぶことができます。“一花一葉”による創作活動の中では失敗という概念はないため、自分や他の作品を、ありのままに認めることができます。

体験プログラム

- スケジュール： 通年(平日のみ)120分
 - 10:00～ 座学
 - 10:30～ 施設見学
 - 11:00～ 花育活動
- 実施可能人数： バス1台 40人
- プログラム費用：2,000円/人

事前学習

項目	内容
指導役	先生
実施場所	学校
実施手法	授業
実施内容	<ul style="list-style-type: none"> ・自然の生態系について調べる ・生花について調べる ・命の尊さについて調べる
実施時期	旅行実施1か月前

現地学習

項目	内容
指導役	株式会社JFT姫路生花
実施場所	株式会社JFT姫路生花
実施手法	花との触れ合いを通じて、豊かな感性や生命について考える
実施内容	10:00 座学 10:30 施設見学 11:00 花育活動

事後学習

項目	内容
指導役	先生
実施場所	学校
実施手法	授業
実施内容	<ul style="list-style-type: none"> ・命の尊さを学んだことにより実生活で何ができるか考える ・自分の将来の姿(仕事)について考える
実施時期	旅行実施1か月後

学習のポイント

- ①自然のすばらしさを学ぶ
- ②命の尊さ、生き物への愛情を学ぶ





会社紹介



会社名	国立研究開発法人理化学研究所 播磨
代表者	センター長 石川 哲也
設立	昭和63年10月
所在地	佐用町光都1-1-1
電話番号	0791-58-2800
URL	http://www.spring8.or.jp/ja/
事業概要	世界最高性能の放射光施設を運営し、産官学の研究者に提供

SDGs学習内容



『世界最先端の施設見学』

Spring-8(大型放射光施設)とSACLA(X線自由電子レーザー施設)を見学できます。

体験プログラム

- スケジュール: 通年(平日のみ)
 - 10:00～ Spring-8とSACLAの概要説明
 - 10:30～ 施設紹介ビデオ視聴
 - 11:00～ 施設見学
- 実施可能人数: バス2台 80人
- プログラム費用: 無料

事前学習

項目	内容
指導役	先生+サポート動画・資料提供
実施場所	学校
実施手法	授業・オンライン教材またはビデオメッセージ
実施内容	<ul style="list-style-type: none"> ・SPring-8の概要について調べる ・SPring-8活用による研究成果について調べる
実施時期	旅行実施1か月前

現地学習

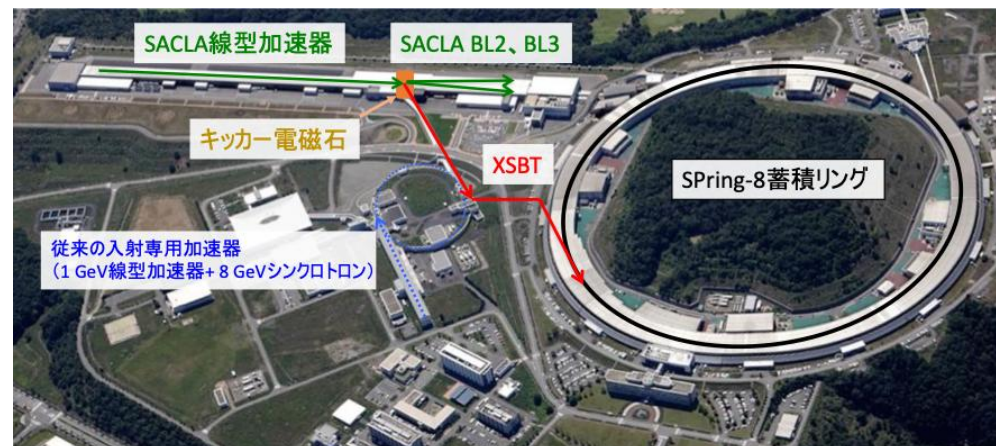
項目	内容
指導役	Spring-8
実施場所	Spring-8
実施手法	指導役が各グループ内を巡回して指導します
実施内容	<ul style="list-style-type: none"> ・SPring-8(大型放射光施設)とSACLA(X線自由電子レーザー施設)の概要説明 ・施設紹介ビデオ視聴 ・施設見学

事後学習

項目	内容
指導役	先生
実施場所	学校
実施手法	授業・オンライン教材
実施内容	<ul style="list-style-type: none"> ・SPring-8やSACLAが将来自分たちの生活でどう活用できるか考える ・最先端技術について考える
実施時期	旅行実施1か月後

学習のポイント

①Spring-8やSACLA等の最先端技術について学ぶ





会社紹介



会社名	相生ペーロン協会(相生市地域振興課)
代表者	会長 谷口 芳紀
設立	平成4年
所在地	相生市旭1-1-3
電話番号	0791-23-7133
URL	https://aioi.in/peron/
事業概要	ペーロン船体験乗船

SDGs学習内容



『ペーロンを通じたチームビルディング』
 相生ペーロン競漕の伝統と文化の継承と振興を図ることを主たる目的として設立しました。また、加盟団体に属する人々や市民相互の親睦と連帯を高め相生ペーロン祭の発展に寄与することを目的としています。

体験プログラム

- スケジュール: 通年(平日のみ)
 - 10:00～ 開会式・準備体操・注意事項
 - 10:15～ ペーロン海館見学
 - 10:30～ 漕ぎ体験(模擬レース)
 - 11:30～ 下船・閉会式

■実施可能人数: バス8台 300人

■プログラム費用:1,500円/人

事前学習

項目	内容
指導役	先生 + サポート動画・資料提供
実施場所	学校
実施手法	授業
実施内容	<ul style="list-style-type: none"> 相生での造船業の歴史を調べる 相生にペーロンが伝わった歴史について調べる
実施時期	旅行実施1か月前

現地学習

項目	内容
指導役	相生ペーロン協会
実施場所	相生ペーロン海館
実施手法	指導役が各グループ内を巡回して指導します
実施内容	<ul style="list-style-type: none"> ペーロンについて(歴史、地域との関わり、船と櫂の役割) 海洋環境について学ぶ 体験学習(模擬レース)

事後学習

項目	内容
指導役	先生
実施場所	学校
実施手法	授業
実施内容	<ul style="list-style-type: none"> ペーロン体験を通じて、チームとして一体になる重要性と自分の住む街に根差した文化や風習について考える 自分の将来の姿(仕事)について考える
実施時期	旅行実施1か月後

学習のポイント

- ①造船業や海洋環境について学ぶ
- ②チームビルディングを体験する





会社紹介



会社名	兵庫県手延素麺協同組合
代表者	理事長 三木 秀敏
設立	明治20年9月
所在地	たつの市龍野町富永219-2
電話番号	0791-62-0826
URL	https://www.ibonoito.or.jp/index.html
事業概要	手延そうめん「揖保乃糸」製造・販売の一括管理

SDGs学習内容



『“播磨の小京都、龍野で生まれた、特産・揖保乃糸”』
手延そうめん「揖保乃糸」は、厳選した小麦と赤穂の塩を原料に、そうめん作りに適した豊かな気候風土に育まれてきました。およそ600年受け継がれる伝統の手延製法で、幾度も熟成を重ねながら、職人が丹精込めて作り上げた播州地方の名品です。

体験プログラム

- スケジュール: 通年(平日のみ)120分
 - 10:00～ 歴史を紹介するエントランスゾーン
 - 10:30～ 製造工程を学ぶシアター・製造室見学
 - 11:00～ 手延べ作業実演「かけば」の技を実演

■実施可能人数: バス1台 40人

■プログラム費用:2,000円/人(昼食代込)

事前学習

項目	内容
指導役	先生
実施場所	学校
実施手法	授業
実施内容	<ul style="list-style-type: none"> ・播磨圏域のものづくりについて調べる ・ものづくりの地域における貢献について調べる ・食の安全について調べる
実施時期	旅行実施1か月前

現地学習

項目	内容
指導役	兵庫県手延素麺協同組合
実施場所	兵庫県手延素麺協同組合
実施手法	指導役が各班毎にフィールドワーク
実施内容	<ul style="list-style-type: none"> ・歴史を紹介するエントランスゾーン ・製造工程を学べるシアター・製造室見学 ・手延べ作業実演「かけば」の技を実演

事後学習

項目	内容
指導役	先生
実施場所	学校
実施手法	授業
実施内容	<ul style="list-style-type: none"> ・ものづくりの未来について考える ・地域貢献について考える ・食の安全について考える
実施時期	旅行実施1か月後

学習のポイント

- ①ものづくりについて学ぶ
- ②地域貢献について学ぶ
- ③食の安全管理について学ぶ





会社紹介



団体名	公益財団法人しそ森林王国観光協会
代表者	理事長 富田 健次
設立	平成28年4月
所在地	宍粟市山崎町上比地374
電話番号	0790-64-0923
URL	https://shiso.or.jp
事業概要	宍粟市の豊かな森林資源を保全・活用し、交流人口の増加と観光による地域づくりを推進し、地域経済の活性化を図る。

SDGs学習内容



『“森林セラピー”心も身体もリフレッシュ』
 森林セラピーとは、森林浴から一歩進んだ医学的な証拠に裏付けされた森林浴効果のことで、森を楽しみながら心と身体の健康維持・増進、病気の予防を行うことを目指します。

体験プログラム

- 国見の森セラピーロード
 - スケジュール: 通年(平日のみ)120分
 スケジュール:ミニモノレール乗車時間により対応いたします
 山麓駅上り時間:毎時10分出発(9時のみ20分発)
 山上駅下り時間:毎時40分出発
 山上駅到着後、約2時間の森林セラピーを実施します。
 - 実施可能人数: バス1台 30人
 - プログラム費用:ガイド1人あたり6,000円(ガイド1人につき6人まで対応可)

⑮公益財団法人しそ森林王国観光協会



事前学習

項目	内容
指導役	先生
実施場所	学校
実施手法	授業
実施内容	<ul style="list-style-type: none"> ・播磨圏域の自然について調べる ・森林セラピーについて調べる ・自然との共創について調べる
実施時期	旅行実施1か月前

現地学習

項目	内容
指導役	公益財団法人しそ森林王国観光協会
実施場所	兵庫県立国見の森公園
実施手法	宍粟市癒しの森ガイドの会によるフィールドワーク
実施内容	10:00 ガイダンス 10:10 上りモノレール乗車 10:30 山上駅到着 森林セラピー開始 12:30 森林セラピー終了 12:40 下りモノレール乗車 13:00 山麓駅到着、解散

事後学習

項目	内容
指導役	先生
実施場所	学校
実施手法	授業
実施内容	<ul style="list-style-type: none"> ・自然の保全や将来について考える ・自身が自然のために何ができるか考える ・身体への健康維持・増進について考える
実施時期	旅行実施1か月後

学習のポイント

- ①森を楽しみながら自然について学ぶ
- ②身体への健康維持・増進を目指す森林セラピーを体験する





会社紹介



会社名	株式会社NOTE
代表者	代表取締役社長 藤原 岳史
設立	平成28年5月
所在地	神崎郡福崎町西田原1106
電話番号	0790-24-3565
URL	https://nipponia-fukusaki.jp/
事業概要	まちづくり業

SDGs学習内容



『日本初 県指定重要有形文化財で宿泊を』
日本初 県指定重要有形文化財で宿泊、をコンセプトに三百年前の建築物と、蔵書に囲まれる特別な時間を、民俗学者・柳田國男ゆかりの館で体験することができるホテルです。
古民家再生やまちづくりについて学ぶことができます。

体験プログラム

- スケジュール: 通年(平日のみ)90分
10:00～ 古民家再生とまちづくりについて
11:00～ ホテル施設見学
- 実施可能人数: バス1台 20人
- プログラム費用:3,000円/人(昼食代込)

事前学習

項目	内容
指導役	先生
実施場所	学校
実施手法	授業
実施内容	<ul style="list-style-type: none"> ・地域の人口減少や空き家問題等について調べる ・古民家再生等の事例について調べる ・文化財保護について調べる
実施時期	旅行実施1か月前

事後学習

項目	内容
指導役	先生
実施場所	学校
実施手法	授業
実施内容	<ul style="list-style-type: none"> ・地域の社会課題の未来について考える ・文化財保護において自身で何ができるか考える ・地域貢献について考える
実施時期	旅行実施1か月後

現地学習

項目	内容
指導役	NIPPONIA 播磨福崎 蔵書の館
実施場所	NIPPONIA 播磨福崎 蔵書の館
実施手法	係員が各班毎にフィールドワーク
実施内容	<ul style="list-style-type: none"> ・古民家再生とまちづくりについて ・ホテル施設見学

学習のポイント

- ①地域における社会課題の解決手法を学ぶ
- ②地域貢献について学ぶ





会社紹介



会社名	赤穂化成株式会社
代表者	代表取締役社長 池上 良成
設立	昭和46年11月25日
所在地	赤穂市坂越329
電話番号	0791-48-1111
URL	https://web.ako-kasei.co.jp/
事業概要	ミネラル総合メーカー

SDGs学習内容



『瀬戸内海を望む食の学び空間』

天塩スタジオは、塩を使った食文化の継承を行い、塩の魅力を伝えるスペースです。塩、味噌、梅干などを自分の手で作り、食について学ぶワークショップを開催します。ワークショップと工場見学を行うことで、塩を通じて食文化にふれあう素敵な時間を提供します。

体験プログラム

- スケジュール: 通年(平日のみ)120～180分
 - 10:00～ 工場見学(30分)
 - 10:30～ 塩づくり体験(90分)
- 実施可能人数: バス1台 40人
- プログラム費用:2,500円/人



事前学習

項目	内容
指導役	先生 + 資料提供
実施場所	学校
実施手法	授業・オンライン教材
実施内容	<ul style="list-style-type: none"> ・赤穂の伝統的な塩づくりについて調べる ・赤穂の天塩や海洋深層水について調べる ・食品の安全について調べる
実施時期	旅行実施1か月前

事後学習

項目	内容
指導役	先生
実施場所	学校
実施手法	授業
実施内容	<ul style="list-style-type: none"> ・塩づくりの未来について考える ・塩以外の食の未来について考える ・食品の安全について考える
実施時期	旅行実施1か月後

現地学習

項目	内容
指導役	赤穂化成株式会社
実施場所	赤穂化成株式会社
実施手法	指導役が各班毎にフィールドワーク
実施内容	<ul style="list-style-type: none"> ・工場見学 ・塩づくり体験

学習のポイント

- ①塩の歴史について学ぶ
- ②塩の活用方法について学ぶ
- ③食品の安全について学ぶ





会社紹介



会社名	キンキサイン株式会社
代表者	代表取締役社長 山口 祖廣
創業	昭和45年5月
所在地	姫路市豊沢町156 姫路アドバンスビル8階
電話番号	079-280-3185
URL	https://kinkisain.co.jp/
事業概要	大手飲料メーカーの受託製造、 自社ブランド清涼飲料水の製造・販売

SDGs学習内容



『資源活用と災害支援、飲料を通じた社会貢献』
 限りある資源の有効活用を追求し、緑茶飲料製造で生じた茶殻を原料に紙製品へ再生し、資源を有効活用しております。現在は封筒に取り組んでおります。さらに清涼飲料水メーカーの使命として、緊急災害用に水を提供できるよう整備するなど、飲料を通じて社会にも貢献しています。

体験プログラム

- スケジュール: 通年(平日のみ)120分
 10:00～ 座学
 10:30～ 工場見学(神河町)
- 実施可能人数: バス1台 40人
- プログラム費用: 2,000円/人

事前学習

項目	内容
指導役	先生
実施場所	学校
実施手法	授業
実施内容	<ul style="list-style-type: none"> ・全国の飲料業界について調べる ・資源活用について調べる ・災害時の支援について調べる
実施時期	旅行実施1か月前

事後学習

項目	内容
指導役	先生
実施場所	学校
実施手法	授業
実施内容	<ul style="list-style-type: none"> ・資源活用について考える ・災害支援について考える ・自身でできる資源活用と災害支援について考える
実施時期	旅行実施1か月後

現地学習

項目	内容
指導役	キンキサイン株式会社
実施場所	キンキサイン株式会社 本社第二工場
実施手法	工場見学
実施内容	10:00 座学 10:30 工場見学

学習のポイント

- ① 資源活用について学ぶ
- ② 災害支援について学ぶ





会社紹介



会社名	一般社団法人高砂市観光交流ビューロー
代表者	理事長 新井 誠三
設立	平成29年10月1日
所在地	高砂市高砂町今津町533-1
電話番号	079-441-8076
URL	https://www.takasago-tavb.com/
事業概要	シティセールス事業、誘客促進事業、 利便性向上事業、地方創生推進事業等

SDGs学習内容



『工楽松右衛門帆を活用したワークショップ』
「江戸初期から続く町割りや歴史的建造物を活かしたSDGs体験プログラム」を提供しており、「歴史と結びのまち高砂」の魅力を発信し、SDGs(持続可能な開発目標)の目標達成に貢献する教育・観光プログラムを展開しています。

体験プログラム

- スケジュール: 通年(平日のみ)120分
 - 10:00～10:20:工楽松右衛門旧宅(松右衛門PV鑑賞)
 - 10:25～10:50:Aグループ松右衛門帆機織り体験
Bグループ帆布を使った小物づくり
 - 10:50～11:15:Aグループ帆布を使った小物づくり
Bグループ松右衛門帆機織り体験
 - 11:15～12:15:高砂まち歩き(高砂神社+十輪寺・申義堂)
- 実施可能人数: バス1台 40人(4グループ制)
- プログラム費用:5,000円/人



会社紹介



会社名	一般社団法人加西市観光協会
代表者	会長 市場 博幸
設立	令和3年10月1日
所在地	加西市鶉野町2274-11
電話番号	0790-49-8200
URL	https://kanko-kasai.com/
事業概要	観光事業

SDGs学習内容



『特攻隊が編成された飛行場でピースツーリズム』
令和4年4月にオープンした加西市地域活性化拠点施設「soraかさい」をはじめ、周辺に数多く残る戦争遺跡群を「鶉野フィールドミュージアム」とし、戦争の歴史を伝え残し、平和の学び場として観光ガイドがご案内いたします。

体験プログラム

- スケジュール: 通年(平日のみ)120~180分
 - 10:00~ 平和記念碑セレモニー
 - 10:30~ soraかさい見学
 - 11:00~ 鶉野フィールドミュージアム

■実施可能人数: バス3台 120人

■プログラム費用:2,000円/人

事前学習

項目	内容
指導役	先生 + サポート動画・資料提供
実施場所	学校
実施手法	授業・オンライン教材
実施内容	<ul style="list-style-type: none"> ・戦前の世界や日本の情勢について調べる ・加西市以外の類似案件について調べる ・現代社会の情勢について調べる
実施時期	旅行実施1か月前

事後学習

項目	内容
指導役	先生
実施場所	学校
実施手法	授業
実施内容	<ul style="list-style-type: none"> ・平和について自身が何をできるのか討論する ・今回の学びが、現代社会にどう活かされるかを討論する ・世界へどう発信できるか考える
実施時期	旅行実施1か月後

現地学習

項目	内容
指導役	一般社団法人加西市観光協会
実施場所	加西市鶉野飛行場跡周辺
実施手法	鶉野観光ガイドが各班毎にフィールドワーク
実施内容	<ul style="list-style-type: none"> ・平和記念碑セレモニー ・soraかさい見学 ・鶉野フィールドミュージアム回遊

学習のポイント

- ①戦前の日本の歴史について学ぶ
- ②戦争遺跡群の活用方法について学ぶ
- ③平和学習





会社紹介



会社名	株式会社千石
代表者	代表取締役 千石 滋之
設立	昭和38年
所在地	加西市別所町395
電話番号	0790-44-1021
URL	https://www.sengoku.jp/
事業概要	家電製品、調理器具等製造メーカー

SDGs学習内容



『“ものづくり”と“技術”を学ぶ』

「Aladdin」等のブランドで絶大な人気を誇る製造メーカーです。特許技術である「グラファイトヒーター」の製造ラインや工場のロボット設備など、実際の製造工程を見学することで“ものづくり”への興味を持ってくれることを期待します。

体験プログラム

- スケジュール: 通年(平日のみ)120分
 - 10:00～ 会社紹介(30分)
 - 10:30～ 製造ライン・ロボット設備見学(60分)
 - 11:30～ 商品ショールーム見学(30分)

■実施可能人数: バス1台 40人

■プログラム費用: 2,000円/人

事前学習

項目	内容
指導役	先生
実施場所	学校
実施手法	授業
実施内容	<ul style="list-style-type: none"> ・播磨圏域のものづくりについて調べる ・ものづくりの地域における貢献について調べる ・製造の安全について調べる
実施時期	旅行実施1か月前

事後学習

項目	内容
指導役	先生
実施場所	学校
実施手法	授業
実施内容	<ul style="list-style-type: none"> ・ものづくりの未来について考える ・地域貢献について考える ・製造の安全について考える
実施時期	旅行実施1か月後

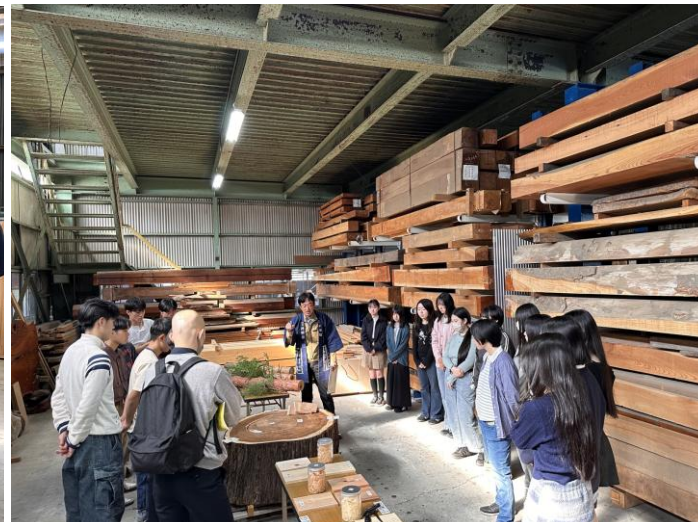
現地学習

項目	内容
指導役	株式会社千石
実施場所	株式会社千石
実施手法	指導役が各班毎にフィールドワーク
実施内容	<ul style="list-style-type: none"> ・会社紹介 ・製造ライン、ロボット設備見学 ・商品ショールーム見学

学習のポイント

- ①ものづくりについて学ぶ
- ②地域貢献について学ぶ
- ③安全管理について学ぶ





会社紹介



会社名	株式会社神田組
代表者	代表取締役社長 神田 泰三
設立	昭和45年6月
所在地	加西市山田町359-2
電話番号	0790-45-1230
URL	https://kandagumi.co.jp/
事業概要	寺社建築、注文建築

SDGs学習内容



『木を見て、森を見る。』
社寺建築の基となる「木材」。その木材を作り出す「木」や「森林」の知識を深め、森林資源の持続性の重要性を学習します。また、社寺建築の技術を学ぶことで、姫路城や各地の社寺がその姿を長年に渡り維持してきた秘密に迫ります。

体験プログラム

- スケジュール: 通年(平日のみ)120分
 - 10:00～ 社寺建築における「木ぐみ」について
 - 10:30～ 展示物の説明
 - 11:00～ 体験学習(ノコギリ・カンナ体験)

■実施可能人数: バス2台 80人

■プログラム費用:5,000円/人

事前学習

項目	内容
指導役	先生
実施場所	学校
実施手法	授業
実施内容	・森林資源について調べる ・宮大工および社寺建築について調べる
実施時期	旅行実施1か月前

現地学習

項目	内容
指導役	神田組社員
実施場所	神田組工場
実施手法	指導役が各グループ内を巡回して指導します
実施内容	10:00 社寺建築における「木ぐみ」について 10:30 展示物の説明 11:00 体験学習(ノコギリ・カンナ体験)

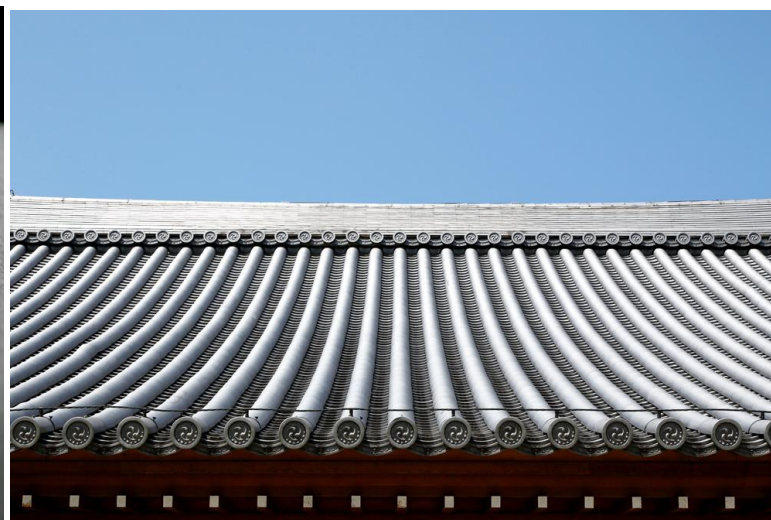
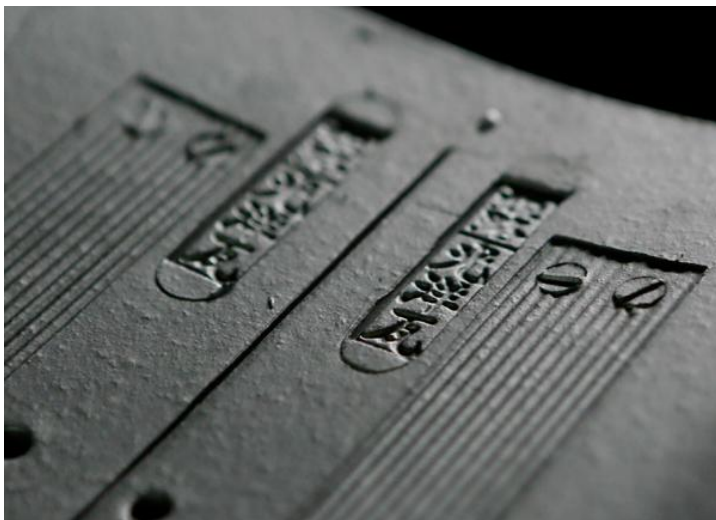
事後学習

項目	内容
指導役	先生
実施場所	学校
実施手法	授業
実施内容	・周囲にある社寺建築を観察する ・自身が住む地域の文化財保護について考える
実施時期	旅行実施1か月後

学習のポイント

- ①森林資源について学ぶ
- ②社寺建築について学ぶ





会社紹介



会社名	光洋製瓦株式会社
代表者	代表取締役 笹田 奈都子
創業	大正12年3月
所在地	姫路市船津町5241-5
電話番号	079-232-5295
URL	https://koyoseiga.co.jp/
事業概要	いぶし製品の製造・販売

SDGs学習内容



『いぶし瓦の特質』

土を原料とする粘土瓦は、耐久性があり、室内から水蒸気を逃す一方で雨の大きな分子は通さないといった人が快適に過ごせる機能性も備えています。一般的な住宅にも多く使われていることを学習します。

体験プログラム

- スケジュール: 通年(平日のみ)120分
 - 10:00～ 瓦の学習
 - 10:20～ 瓦工場見学+瓦職人体験
 - 11:00～ 瓦制作体験「しゃちほこ」

■実施可能人数: バス3台 120人

■プログラム費用:3,630円/人

事前学習

項目	内容
指導役	先生
実施場所	学校
実施手法	授業
実施内容	<ul style="list-style-type: none"> ・姫路城で使用されている瓦について調べる ・姫路城の屋根にある「しゃちほこ」について調べる
実施時期	旅行実施1か月前

事後学習

項目	内容
指導役	先生
実施場所	学校
実施手法	授業
実施内容	<ul style="list-style-type: none"> ・周囲にある瓦について観察する ・自身が住む地域の文化財保護について考える
実施時期	旅行実施1か月後

現地学習

項目	内容
指導役	光洋製瓦取締役
実施場所	光洋製瓦体験工房
実施手法	指導役が各グループ内を巡回して指導します
実施内容	10:00～ 瓦の学習 10:20～ 瓦工場見学+瓦職人体験 11:00～ 瓦制作体験「しゃちほこ」

学習のポイント

- ①瓦について学ぶ
- ②文化財保護について学ぶ





会社紹介



会社名	株式会社山脇組
代表者	代表 山脇 一夫
創業	昭和8年
所在地	姫路市飯田1-24
電話番号	079-233-0268
URL	https://e-yamawaki.jp/
事業概要	一般左官工事一式、伝統技術漆喰工事、土間仕上工事、一般エクステリア施工等

SDGs学習内容



『環境に優しい自然素材「漆喰」』
 漆喰は消石灰を主原料とし、糊(海草糊など)、スサ(麻などの繊維質の材料)を加えて水で練り上げた塗り壁の材料です。調湿機能に優れていることから「呼吸」する壁と言われ、防火性が高く、古くから財産を守るため土蔵などにも使われてきました。姫路城は漆喰壁の白さから「白鷺城」と呼ばれ、その輝きを放っています。漆喰の歴史や重要な役割などを学習します。

体験プログラム

- スケジュール: 4～6月(平日のみ)120分
 - 10:00～ 漆喰の学習
 - 10:30～ 漆喰塗り作業の見学
 - 11:00～ 漆喰塗り体験

■実施可能人数: バス1台 40人

■プログラム費用:8,400円/人

事前学習

項目	内容
指導役	先生
実施場所	学校
実施手法	授業
実施内容	<ul style="list-style-type: none"> ・漆喰の歴史について調べる ・漆喰がどのような素材か調べる ・どのような建築物、美術作品で使用されているか調べる
実施時期	旅行実施1か月前

事後学習

項目	内容
指導役	先生
実施場所	学校
実施手法	授業
実施内容	<ul style="list-style-type: none"> ・自身が住む地域で漆喰が使われている建築物を視察する ・自身の将来の姿について考える
実施時期	旅行実施1か月後

現地学習

項目	内容
指導役	株式会社山脇組
実施場所	株式会社山脇組
実施手法	指導役が各グループ内を巡回して指導します
実施内容	<ul style="list-style-type: none"> 10:00～ 漆喰の学習 10:30～ 漆喰塗り作業の見学 11:00～ 漆喰塗り体験

学習のポイント

- ①漆喰について学ぶ
- ②姫路城の修復に携わった職人さんについて学ぶ



ホテルモンテレ姫路



【外観】

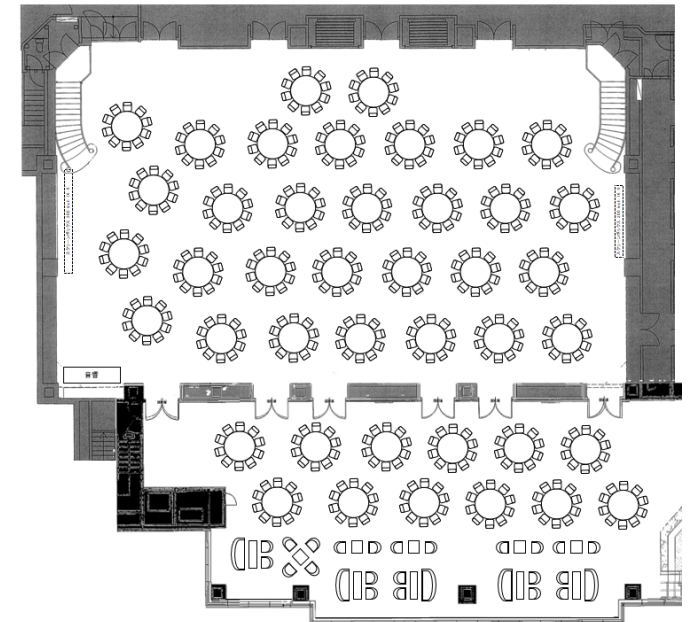


【客室(トリプル)】



【バルヴェデーレ(正餐)】

項目	内容
セールスポイント	JR姫路駅直結の抜群のアクセス。欧州ベルギーの雰囲気と和が融合したデザインが特徴のホテルです。シモンズ社製ベッドで快適な眠りを提供し、思い出に残るホテルステイをお約束いたします。
住所	〒670-0927 兵庫県姫路市駅前町60
電話	079-224-7111
部屋	総客室数:274室(ツイン:93室、トリプル:99室) ツイン(T)22㎡ トリプル(TR)22㎡ 最大受入人数:400人(それ以上はご相談)
ルームキー	客室フロアのエレベーターホールにはセキュリティ扉を設置しております。外部からの侵入はもちろん、そのフロアの宿泊者以外は立ち入ることができません。
バス乗降	バスの乗降はホテル東側エントランスをご利用いただきます。駐車スペースにかぎりがありますので時間差を設けての到着をお願いする場合がございます。
エレベーター	3台(24人定員)
URL	https://www.hotelmonterey.co.jp/himeji/



【バルヴェデーレ(3階)】
レイアウトイメージ(42卓/420人利用時)
※利用人数によって、仕様・レイアウトは変更になります。

ホテル日航姫路



【外観】

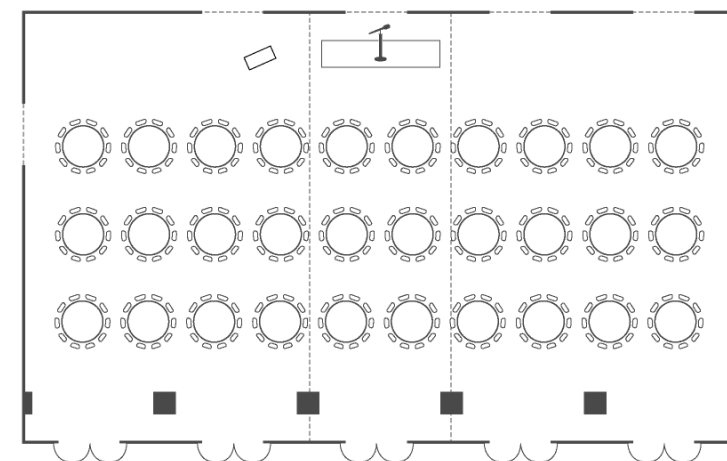


【客室(トリプル)】



【光琳の間(正餐)】

項目	内容
セールスポイント	JR姫路駅中央口を南に出て真正面という絶好のロケーション。姫路最大のスケールを誇る宴会場を持つ、大型シティホテルです。
住所	〒670-0962 兵庫県姫路市南駅前町100
電話	079-222-2231
部屋	総客室数:84室(スーパーアツイン:32室、エグゼクティブツイン:26ルーム、プレミアムツイン:12室、エグゼクティブデラックスクラブツイン:4室、ツイン:8室、トリプル:2室)※7階以上 最大受入人数:250人(それ以上はご相談)
ルームキー	客室フロアのエレベーターホールにはセキュリティ扉を設置しております。外部からの侵入はできません。
バス乗降	バスの乗降はホテル北側エントランスをご利用いただきます。駐車スペースにかぎりがありますので時間差を設けての到着をお願いする場合がございます。
エレベーター	2台(20人定員)
URL	http://www.hotelnikkohimeji.co.jp/



【光琳の間(3階)】
レイアウトイメージ(30卓/300人利用時)
※利用人数によって、仕様・レイアウトは変更になります。

姫路城 特別入城特典

姫路市内にご宿泊いただく学校様限定で
通常9:00開門のところ、

**30分早い、
8:30から入城**できます。

【姫路城 入城情報】(2026年3月1日改定)

・開城時間

通常:9:00~17:00(閉門は16:00)

※開城時間は季節により変動します。

・入場料金(二重価格)

大人(18歳以上・市外):2,500円

大人(18歳以上・姫路市民):1,000円

18歳未満(子供):無料(市民問わず)



・休城日

12月29日、12月30日



令和8年度 姫路市宿泊教育旅行 貸切バス 経費助成金

姫路市における教育旅行需要の拡大を図るため、姫路市外の学校による姫路市の宿泊を伴う教育旅行における貸切バス経費に対して助成金の交付を行います。

助成金額

貸切バス1台あたり 80,000円

※上限額:1台当たりの料金が交付額に満たない場合は実費

交付対象者及び条件

1. 交付対象者

下記のいずれかに該当する者とする。

- (1) 姫路市内で教育旅行を実施する姫路市外（国内）の学校に対し、旅行の手配を行う旅行会社。
- (2) 姫路市内での教育旅行の実施について、旅行の手配を自ら行う姫路市外(国内)の学校。

2. 交付条件

下記の条件をすべて満たす教育旅行を手配する場合、貸切バス料金（バス貸借料）の経費の全部または一部に対して、予算の範囲内で助成金を交付する。

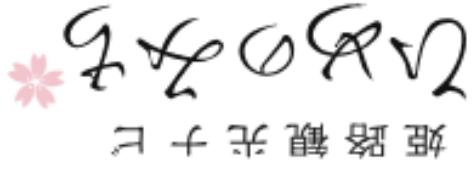
- (1) 申請日から当該年度の3月15日までの間に実施すること。
- (2) 今回初めてまたは過去3年以上姫路宿泊の実績のない学校が姫路に宿泊すること。
- (3) 1泊以上姫路市内宿泊施設に宿泊すること。
- (4) 同一の貸切バスに対して、他の姫路市内の助成事業等を利用していないこと。
- (5) 旅行契約日が本助成金の施行日(令和8年4月1日)以降であること。

※内容について変更する可能性がありますので、申請の際は公益社団法人姫路観光コンベンションビューローへご確認ください。



「ひめのみち」内「姫路市宿泊教育旅行貸切バス経費助成金」ページ
をご確認ください。

<https://www.himeji-kanko.jp/travel/news/77>



公益社団法人 姫路観光コンベンションビューロー